

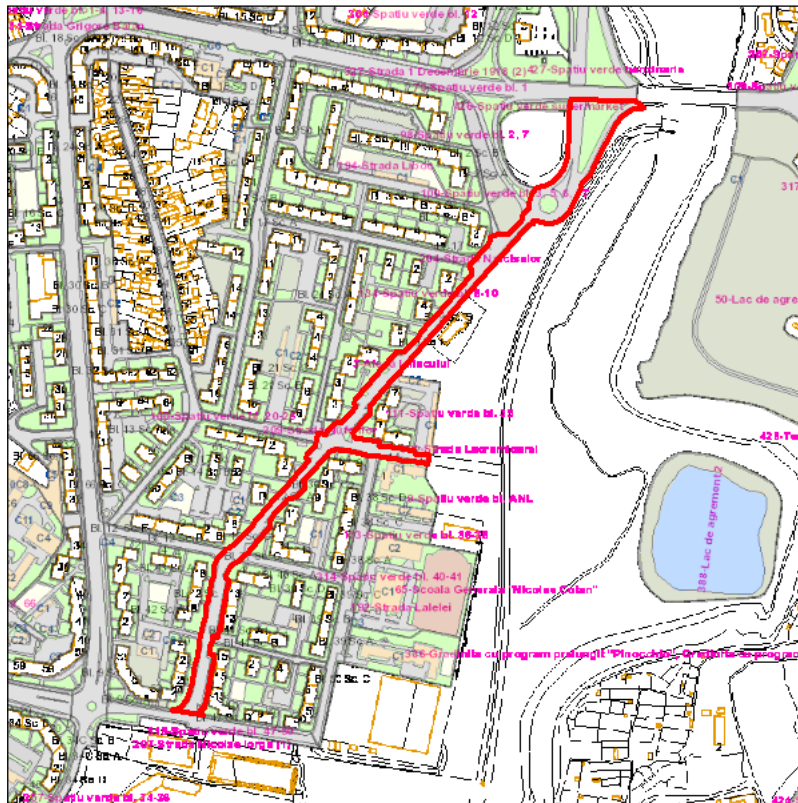
Judetul: Covasna
Localitatea: Mun. Sf. Gheorghe
SIRUTA: 63401
Identificator imobil: 191

Nr. cadastral imobil:
Nr. carte funciara:
Suprafata imobil: 17042 mp

Cod zona valorica:
Cod zona protejata:
Cod postal:

FISA SPATIULUI VERDE

1. SCHITA AMPLASAMENTULUI TERENULUI SPATIU VERDE:



2. DENUMIRE OBIECTIV: Strada Lacramioarei

3. DATE DESPRE TERENUL SPATIU VERDE:

Nr. crt.	Proprietar/ Detinator spatiu verde	Tip proprietate	Mod administrare	Categorie de folosinta	Reglementare urbanistica	Suprafata masurata [mp]		Total teren [mp]	Observatii
						Teren exclusiv	Teren indiviz.		
1	Mun. Sf. Gheorghe	L	A	SV		30		30	
2	Mun. Sf. Gheorghe	L	A	SV		31		31	
3	Mun. Sf. Gheorghe	L	A	SV		46		46	
4	Mun. Sf. Gheorghe	L	A	SV		23		23	
5	Mun. Sf. Gheorghe	L	A	SV		37		37	
6	Mun. Sf. Gheorghe	L	A	SV		15		15	
7	Mun. Sf. Gheorghe	L	A	SV		57		57	
8	Mun. Sf. Gheorghe	L	A	SV		73		73	
9	Mun. Sf. Gheorghe	L	A	SV		22		22	
10	Mun. Sf. Gheorghe	L	A	SV		13		13	
11	Mun. Sf. Gheorghe	L	A	SV		5		5	
12	Mun. Sf. Gheorghe	L	A	SV		8		8	
13	Mun. Sf. Gheorghe	L	A	SV		74		74	
14	Mun. Sf. Gheorghe	L	A	SV		9		9	
15	Mun. Sf. Gheorghe	L	A	SV		5		5	
16	Mun. Sf. Gheorghe	L	A	SV		15		15	
17	Mun. Sf. Gheorghe	L	A	SV		6		6	
18	Mun. Sf. Gheorghe	L	A	SV		5		5	
19	Mun. Sf. Gheorghe	L	A	SV		11		11	

20	Mun. Sf. Gheorghe	L	A	SV		19		19	
21	Mun. Sf. Gheorghe	L	A	SV		13		13	
22	Mun. Sf. Gheorghe	L	A	SV		17		17	
23	Mun. Sf. Gheorghe	L	A	SV		309		309	
24	Mun. Sf. Gheorghe	L	A	SV		51		51	
25	Mun. Sf. Gheorghe	L	A	SV		32		32	
26	Mun. Sf. Gheorghe	L	A	SV		19		19	
27	Mun. Sf. Gheorghe	L	A	SV		4		4	
28	Mun. Sf. Gheorghe	L	A	SV		1529		1529	
29	Mun. Sf. Gheorghe	L	A	AF		14		14	
30	Mun. Sf. Gheorghe	L	A	AF		5		5	
31	Mun. Sf. Gheorghe	L	A	DR		203		203	
32	Mun. Sf. Gheorghe	L	A	DR		181		181	
33	Mun. Sf. Gheorghe	L	A	DR		175		175	
34	Mun. Sf. Gheorghe	L	A	DR		156		156	
35	Mun. Sf. Gheorghe	L	A	DR		183		183	
36	Mun. Sf. Gheorghe	L	A	DR		104		104	
37	Mun. Sf. Gheorghe	L	A	DR		185		185	
38	Mun. Sf. Gheorghe	L	A	DR		300		300	
39	Mun. Sf. Gheorghe	L	A	DR		27		27	
40	Mun. Sf. Gheorghe	L	A	DR		261		261	
41	Mun. Sf. Gheorghe	L	A	DR		12		12	
42	Mun. Sf. Gheorghe	L	A	DR		71		71	
43	Mun. Sf. Gheorghe	L	A	DR		493		493	
44	Mun. Sf. Gheorghe	L	A	DR		39		39	
45	Mun. Sf. Gheorghe	L	A	DR		283		283	
46	Mun. Sf. Gheorghe	L	A	DR		11210		11210	
47	Mun. Sf. Gheorghe	L	A	DR		221		221	
48	Mun. Sf. Gheorghe	L	A	DR		270		270	
49	Mun. Sf. Gheorghe	L	A	DR		26		26	
50	Mun. Sf. Gheorghe	L	A	DR		5		5	
51	Mun. Sf. Gheorghe	L	A	DR		141		141	
Total teren								17042	

4. CENTRALIZATOR SUPRAFETE:

Nr. crt.	Categorie de folosinta	Descriere	Suprafata [mp]	Procent [%]
1	AF	Amenajare floricola	19	0.11
2	DR	Drumuri, trotuare, alei acces	14544	85.34
3	SV	Spatiu verde	2479	14.55
Total teren			17042	100
din care zona verde (SV + AF + ZC + PD)			2498	14.66

5. DATE PRIVIND CONSTRUCTIILE EXISTENTE PE TERENUL SPATIU VERDE:

Proprietar/ Detinator constructii	Tip proprietate	Mod de administrare	Nr. corp constructie	Cod grupa destinatie	Suprafata construita la sol [mp]	Observatii
Total suprafata ocupata din terenul spatiu verde					0	

6. ECHIPAREA EDILITARA A TERENULUI: Fara

7. DATE PRIVIND VEGETATIA EXISTENTA PE TERENUL SPATIU VERDE:

Nr. identif.	Specia	Diametru [cm]	Inaltime [m]	Coronament [m]	Varsta	Viabilitate	Ocrotit
15459	Corcodus rosu - (Prunus cerasifera Pissardii)	15	4	2	Matur	Buna	Nu
15461	Deutia (Deutzia Scabra)	5	1	1	---	Foarte buna	Nu
15469	Deutia (Deutzia Scabra)		1	1	---	Foarte buna	Nu
15473	Deutia (Deutzia Scabra)	6	1	1	---	Buna	Nu
3610	Mar decorativ - (Malus floribunda)	18	3	2	Matur	Buna	Nu

15439	Mar decorativ - (Malus floribunda)	23	4	2	Batran	Buna	Nu
15450	Mar decorativ - (Malus floribunda)	19	3	2	Matur	Acceptabila	Nu
15742	Molid comun - (Picea Abies)	13	5	3	Tanar	Buna	Nu
15721	Otetar rosu - (Rhus typhina)	9	3	2	Matur	Foarte buna	Nu
15491	Plop chinezesc - (Populus simonii)	42	15	5	Batran	Buna	Nu
15494	Plop chinezesc - (Populus simonii)	44	16	5	Batran	Buna	Nu
15733	Plop chinezesc - (Populus simonii)	36	15	5	Matur	Buna	Nu
15734	Plop chinezesc - (Populus simonii)	43	14	4	Batran	Buna	Nu
3606	Salcam - (Robinia pseudacacia)	15	5	2	Tanar	Buna	Nu
3607	Salcam - (Robinia pseudacacia)	15	3	2	Tanar	Buna	Nu
3611	Salcam - (Robinia pseudacacia)	21	5	2	Matur	Buna	Nu
3612	Salcam - (Robinia pseudacacia)	11	5	2	Tanar	Buna	Nu
3613	Salcam - (Robinia pseudacacia)	26	4	2	Matur	Buna	Nu
3614	Salcam - (Robinia pseudacacia)	26	5	2	Matur	Acceptabila	Nu
3954	Salcam - (Robinia pseudacacia)	12	4	2	Tanar	Buna	Nu
15468	Salcam - (Robinia pseudacacia)	13	4	1	Tanar	Acceptabila	Nu
15470	Salcam - (Robinia pseudacacia)	15	5	2	Tanar	Buna	Nu
15482	Salcam - (Robinia pseudacacia)	26	4	2	Matur	Buna	Nu
15483	Salcam - (Robinia pseudacacia)	21	5	2	Matur	Acceptabila	Nu
15485	Salcam - (Robinia pseudacacia)	22	4	2	Matur	Acceptabila	Nu
15730	Salcam - (Robinia pseudacacia)	15	3	1	Tanar	Acceptabila	Nu
16851	Salcie alba - (Salix alba)	24	5	3	Matur	Buna	Nu
17153	Salcie alba - (Salix alba)	27	5	3	Matur	Buna	Nu
19973	Salcie alba - (Salix alba)	30	9	6		Foarte buna	Nu
15458	Spiraea - (Spiraea trilobata)		2	1	---	Buna	Nu
3608	Tei pucios - (Tilia cordata)	33	4	1	Matur	Necoresp.	Nu
3609	Tei pucios - (Tilia cordata)	32	4	1	Matur	Necoresp.	Nu
19969	Tei pucios - (Tilia cordata)	30	9	3		Foarte buna	Nu
19970	Tei pucios - (Tilia cordata)	30	9	3		Foarte buna	Nu
19971	Tei pucios - (Tilia cordata)	30	9	3		Foarte buna	Nu
19974	Tei pucios - (Tilia cordata)	45	9	5		Foarte buna	Nu
19972	Ulm de camp - (Ulmus carpinifolia)	40	5	5		Foarte buna	Nu
19975	Ulm de camp - (Ulmus carpinifolia)	35	5	5		Foarte buna	Nu

- Arbori: 34 / Arbusti: 4

- Lungime gard viu: 0 m

8. DOCUMENTE EMISE CU PRIVIRE LA TERENUL SPATIU VERDE SI CONSTRUCTIILE EXISTENTE:

